

MONTÉLIMAR

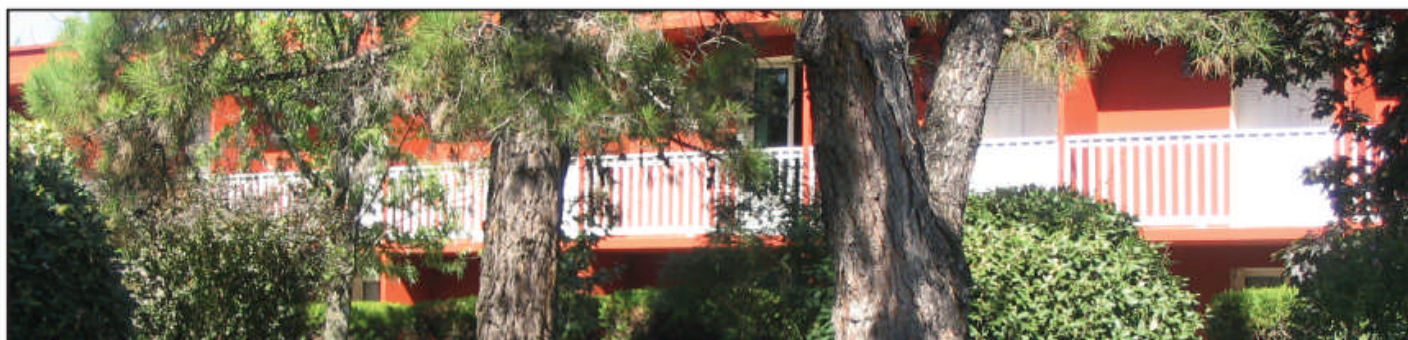


CHAMPIONNATS DE FRANCE 2007 DE NAGE AVEC PALMES

HEBERGEMENTS

En partenariat avec la FFESSM, France Sport vous propose une liste des hébergements afin de faciliter vos réservations lors de la compétition.





Nichée dans une pinède de deux ha, aux portes de Montélimar, au coeur de la Drome provençale, cet hôtel est un havre de paix pour les sportifs souhaitant mettre à profit les meilleures conditions de préparation et de récupération.

Hébergements

- Chambres individuelles et/ou à 2 lits climatisées
- Toutes équipées de salle de bains et toilettes
- Tv, écran plat, internet, mini-bar...
- Piscine, terrasse, bar, salle de réunion...
- Prestation de haut-niveau



Restauration

- Cuisine régionale haute gamme
- Service à l'assiette
- Petit-déjeuner en buffet continental
- Possibilité de restauration sur la terrasse extérieure
- Adaptée aux besoins des sportifs



TARIFS

PRIX PAR JOUR ET PAR PERSONNE EN PENSION COMPLETE

Chambre individuelle	85 €
Chambre à deux lits	65 €



Situation

- Au sud de Montélimar
- A 300 m du stade nautique
- A 1,5 km de la gare TGV

HOTEL - MOTEL

3***- 2**



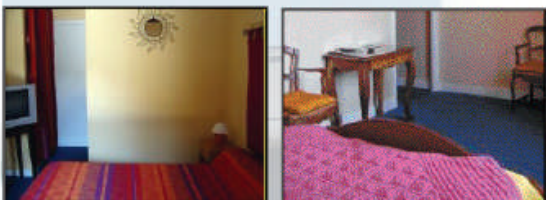
Hébergements

- Chambres de 1 à 4 lits toutes climatisées
- Toutes équipées de salle de bains (baignoire ou douche) et WC
- Télévision avec Canal + et Canal Sat
- Piscine, terrasse et bar
- Parking fermé
- **A 200 m du stade nautique**



Restauration

- Tarifs en nuit + pdj
- Petit-déjeuner en buffet
- Deux restaurants situés à proximité immédiate de l'hôtel, tarifs nous consulter



TARIFS

PRIX PAR JOUR ET PAR PERSONNE EN NUIT + PDJ

Chambre individuelle	60 €
Chambre à deux lits	45 €
Chambre à trois lits	35 €
Chambre à quatre lits	30 €

AUBERGE

2**

Hébergements

- Chambres de 1 à 4 lits
- Toutes équipées de salle de bains (baignoire ou douche) et WC
- Télévision
- Bar
- **A 150 m du stade nautique**



Restauration

- Restaurant sur place
- Cuisine traditionnelle adaptée aux besoins des sportifs
- Service à l'assiette ou au plat



TARIFS

PRIX PAR JOUR ET PAR PERSONNE

Demi-pension	55 €
Pension complète	65 €

Hébergements

- Chambres confortables proposant toutes un grand lit et un lit superposé
- Salle de bains et toilettes privatives
- Télévision
- Parking fermé et sécurisé
- Réception ouverte 24h/24h
- Entre 2,5km et 3km du stade nautique



Restauration

- Pdj à l'hôtel servi de 6h30 à 9h30 sous la forme d'un buffet en libre service à volonté
- Self à proximité immédiate



TARIFS

PRIX PAR JOUR ET PAR PERSONNE

	Nuit + Pdj	DP	PC
Chambre individuelle	50 €	60 €	72 €
Chambre à deux lits	35 €	45 €	57 €

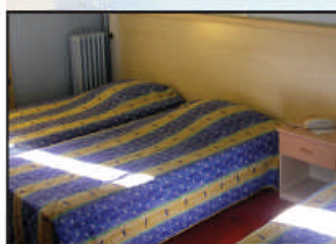
HOTEL 2**

Hébergements

- Chambres confortables proposant toutes un grand lit
- Salle de bains et toilettes privatives
- Télévision
- Parking
- Entre 4,5 km et 5km du stade nautique

Restauration

- Restaurant sur place
- Cuisine traditionnelle adaptée aux besoins des sportifs
- Service à l'assiette ou au plat



TARIFS

ATTENTION, CET HOTEL EST COMPLET LES 23 ET 24 MAI
PRIX PAR JOUR ET PAR PERSONNE

	DP	PC
Chambre individuelle	58 €	75 €