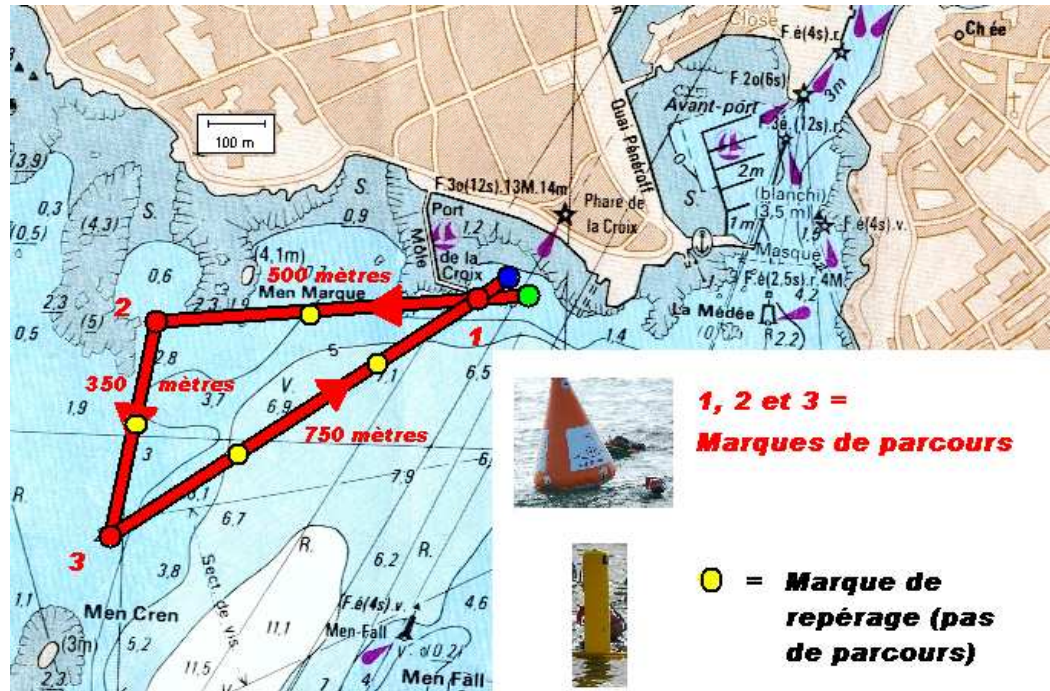


PARCOURS DE LA COMPETITION



Principes :

- Le parcours fait 5000 mètres ; il y a trois boucles à effectuer.
- Toutes les bouées rouges sont à laisser à gauche (ce sont les marques de parcours).
- La ligne de départ sera matérialisée par 2 bouées cylindriques jaunes.
- L'arrivée se juge au bout du cône d'arrivée.

