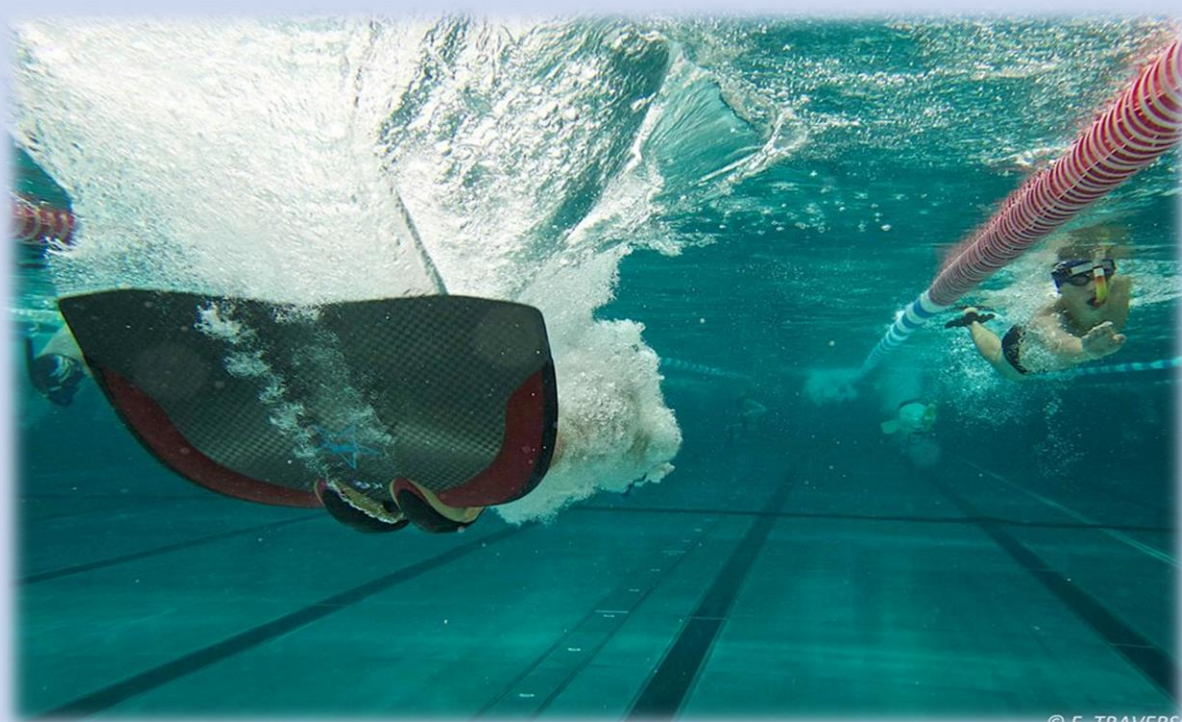


# Meeting National Grand Ouest

## Championnat Régional Centre



## Samedi 2 mars

## Session 1

Ouverture du bassin : 13h  
Vérification des documents administratifs : 13h15  
Echauffement : 13h45 à 14h45  
Réunion des juges : 13h45 à 14h15  
Réunion des chefs d'équipe : 14h45 à 15h  
Début des courses : 15h15  
Courses de la session : 50m apnée, 1 500m surface, 100m Bi palmes,  
200m surface

*Possibilité d'entraînement de 9h à 11h : merci d'adresser votre demande à :  
solenne.cordier@neuf.fr*

## Dimanche 3 mars

### Session 2

Ouverture du bassin : 8h15  
Echauffement : 8h30 à 9h30  
Début des courses : 9h45  
Courses de la session : 50m bi palmes, 800m surface, 100m surface,  
400m IS, 400m bipalmes et relais 4x200m surface

### Session 3

Ouverture du bassin : 13h30  
Echauffement : 13h45 à 14h45  
Début des courses : 15h00  
Courses de la session : 50m surface, 400m surface, 100m IS,  
200m bi palmes et relais 4x100m surface

Les horaires indiqués pourront varier en accord avec les chefs d'équipe et les officiels.

# Classement et protocoles

La cérémonie protocolaire se tiendra à l'issue de la session 3

## Meeting National Grand Ouest :

Récompenses aux 3 premiers :

- Séniors Femmes, - Séniors Hommes,
- Ainsi qu'aux 3 premiers Jeunes filles et Jeunes Garçons au total de points suivant la table de cotation des 3 meilleures courses.

Classement scratch toutes catégories par sexe et par épreuve

## Championnat Régional Centre :

Classement par catégories et par sexe au cumul de points sur les 3 meilleures épreuves.

## Le club Subaquatique de Chartres nous accueille dans le complexe nautique de l'Odysée.

Au cours de ce week-end nous bénéficierons :

- Du bassin 50 m sur 8 lignes d'eau pour la compétition.
- L'accès au bassin de 25 m pour la récupération sera autorisé.
- Un gonflage des blocs sera assuré.
- Les réunions s'effectueront dans une salle prévue à cet effet.

De plus toute personne présente dans le complexe devra se conformer au règlement de l'établissement.

Les visiteurs pourront profiter de la manifestation depuis les gradins zone sèche.

Afin de les identifier et de les comptabiliser, il leur sera demandé de porter un bracelet qui leur sera remis dès l'entrée ...

Différents stands seront présents.



## **Contacts**

### **Présidente de la Commission NAP Centre**

Solenne CORDIER [solenne.cordier@neuf.fr](mailto:solenne.cordier@neuf.fr)

### **Responsable Technique Régional NAP Centre**

Mathieu CORDIER [mathcordier@hotmail.com](mailto:mathcordier@hotmail.com)

### **Responsable Régional Juges NAP Centre Eric**

PONTUS [ep.rrj@orange.fr](mailto:ep.rrj@orange.fr)

## **Adresses Utiles :**

L'Odysée de Chartres  
Rue du Médecin Beyne 28000  
Chartres

### **Hôtels :**

Campanile  
1 Allée Prométhée  
28000 Chartres 02.37.90.76.00

Novotel  
5 Ter Avenue Marcel Proust  
28000 Chartres  
02.37.88.13.50

B&B  
1 Rue Joseph Fourier  
28000 Chartres  
08.90.64.97.40

PtitDej Hotel  
3 Avenue Marcel Proust  
28000 Chartres 02.37.34.74.74

Hôtel Kyriad  
24 Avenue Gustave Eiffel  
28000 Chartres  
02.37.25.97.97